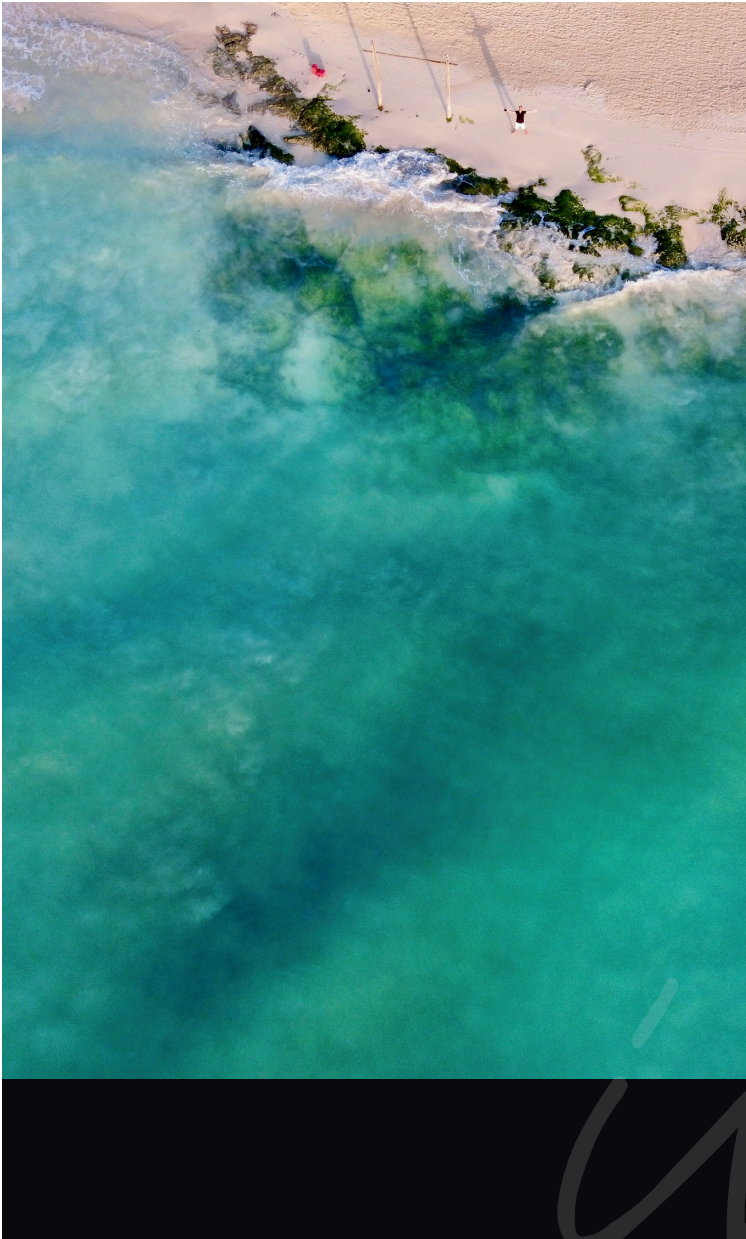




AMARE

2025
PLAYA DEL CARMEN



EL HOTSPOT DE INVERSIÓN EN EL CARIBE MEXICANO

■ Plusvalía

Anual promedio: 8–12%

■ Ocupación hotelera

70–80% anual

■ Turismo internacional

20 millones al año en la Riviera Maya

■ Top 10 destinos turísticos

más visitados del mundo

■ Conectividad aérea

- 45 min Aeropuerto Internacional de Cancún
- 1.30 hrs Nuevo Aeropuerto de Tulum

*Las cifras presentadas provienen de fuentes públicas como SEDATUR Quintana Roo, La Haus, Roberto Forzan Inmobiliaria y Wikipedia Turismo México. Datos sujetos a actualización.

PARA QUIEN SABE INVERTIR

Ubicado en el corazón de Playa del Carmen, AMARE es un exclusivo edificio de 9 niveles con solo 20 departamentos llave en mano, totalmente amueblados y listos para generar retorno inmediato.

Su diseño vanguardista y ubicación estratégica lo convierten en una gran oportunidad de inversión, combinando exclusividad, plusvalía y alta demanda de rentas vacacionales en una de las zonas con mayor proyección del Caribe Mexicano.





RESPALDO EN DISEÑO, ARQUITECTURA

Este proyecto cobra vida gracias al talento internacional de la arquitecta Marbellí Anna Haliley, formada en la Universidad de Arquitectura de Málaga, España, quien aporta una visión vanguardista y de alto nivel estético.

El proyecto ejecutivo estuvo a cargo de Ismael Díaz, reconocido arquitecto mexicano con amplia trayectoria, mientras que el gerenciamiento se encuentra respaldado por Syasa México, garantía de experiencia y excelencia en la gestión inmobiliaria.

diseño

Y EN CONSTRUCCIÓN

El desarrollo será llevado a cabo por 360 Summit Group y Grupo Oasis Soluciones Urbanísticas, empresas con más de 10 años de experiencia en el sector inmobiliario. Su trayectoria se distingue por la ejecución de proyectos residenciales y urbanos que combinan innovación, calidad y solidez financiera, consolidándose como aliados estratégicos para inversionistas que buscan seguridad y plusvalía en cada desarrollo.





PENSADOS CRECER TU PATRIMONIO

Arquitectura vanguardista

Diseño icónico que asegura diferenciación y mayor valor de reventa.

Interiores elegantes

Departamentos listos para rentar o habitar, con altos estándares que elevan la rentabilidad.

Ubicación privilegiada

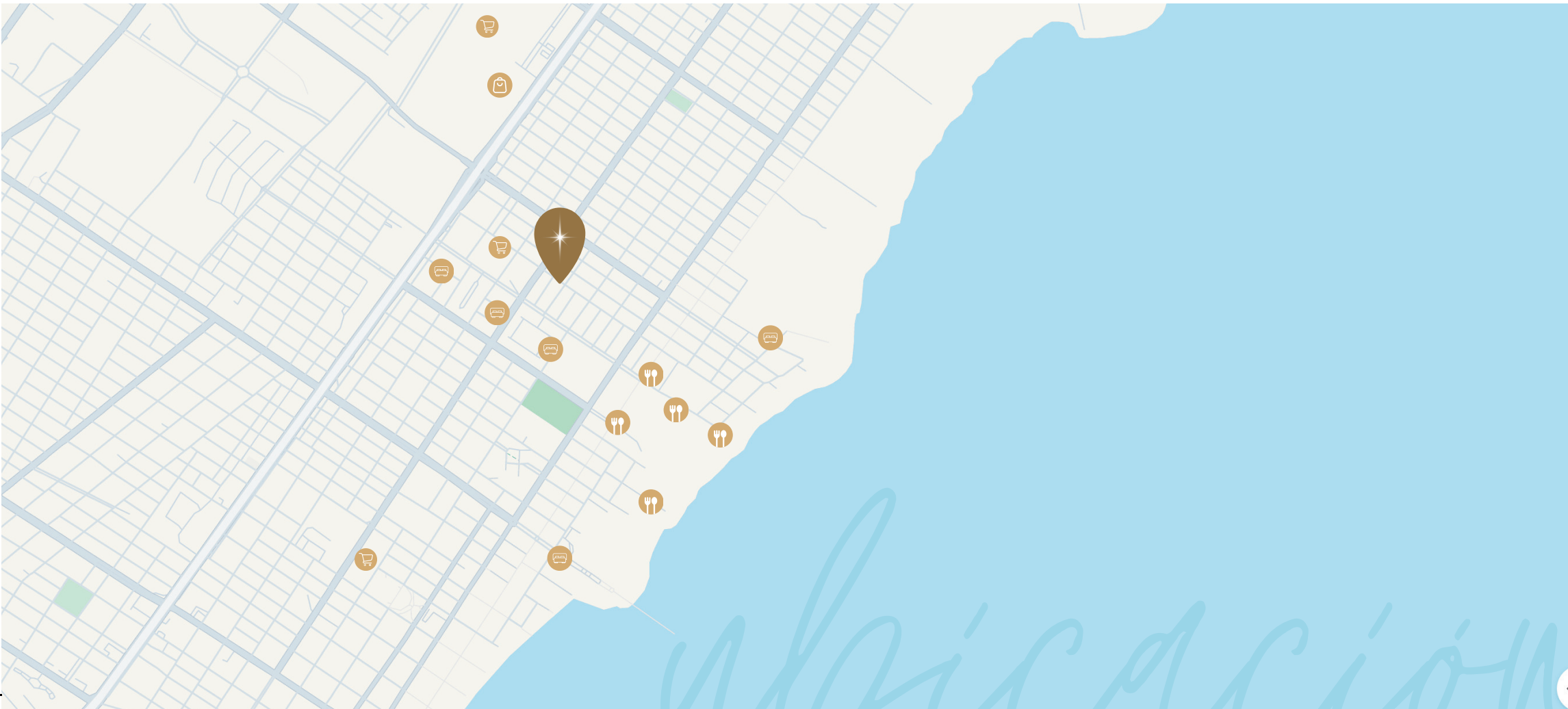
A pasos del mar, en el corazón de Playa del Carmen.

20

*Exclusivos
apartamentos*



UBICACIÓN PRIVILEGIADA





ENTREGA LLAVE EN MANO

Todo lo que necesitas

Desde los muebles hasta los electrodomésticos, cada elemento ha sido cuidadosamente seleccionado para ofrecerte funcionalidad y estilo. No tendrás que preocuparte por nada: basta con abrir la puerta y comenzar a vivir.



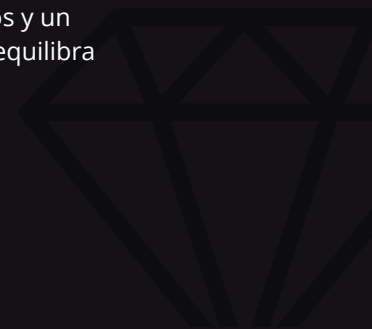
Domótica

Los departamentos cuentan con aire acondicionado, ventiladores, ropa de cama, utensilios de cocina y detalles que elevan tu experiencia. Todo está listo para que vivas, rentes o escapes unos días al Caribe sin preocuparte por nada.



Acabados de lujo

La calidad se nota en cada rincón: grifería elegante, materiales duraderos y un diseño interior que equilibra estética y confort.





El nuevo estándar
para crecer tu patrimonio.



FACHADA NORTE
*Imágenes de carácter ilustrativo

ROOF POOL

*Imágenes de carácter ilustrativo





AMARE

ROOF BAR
*Imágenes de carácter ilustrativo

TERRAZAS

*Imágenes de carácter ilustrativo





NUESTROS DEPARTAMENTOS



Con distribuciones inteligentes, acabados de alta calidad y amenidades que elevan tu día a día, este proyecto es ideal tanto para vivir como para invertir en una zona con creciente plusvalía.



Recámara



Living

AMARE

Recámara








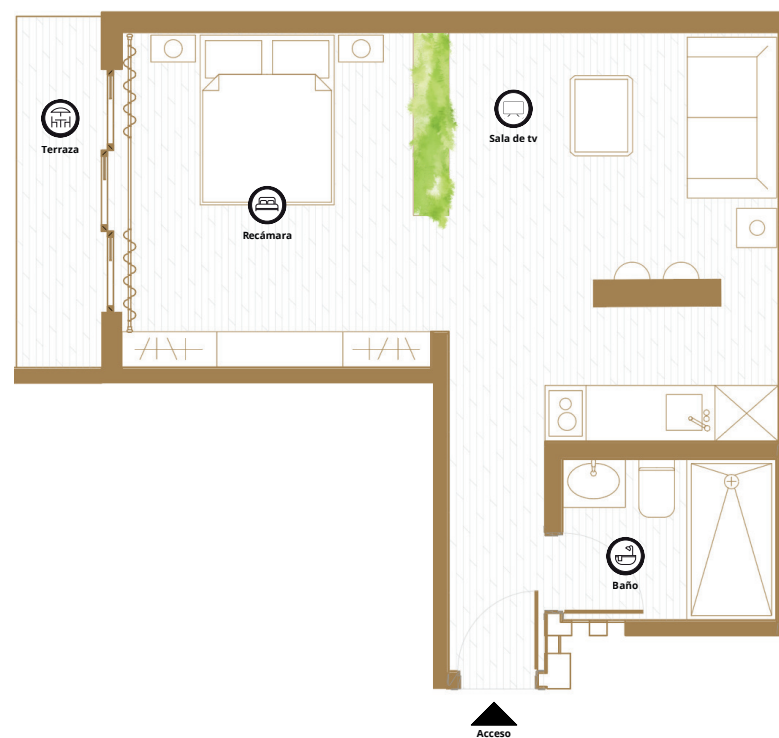
Living

Baño



Modelo
Amare P1 101

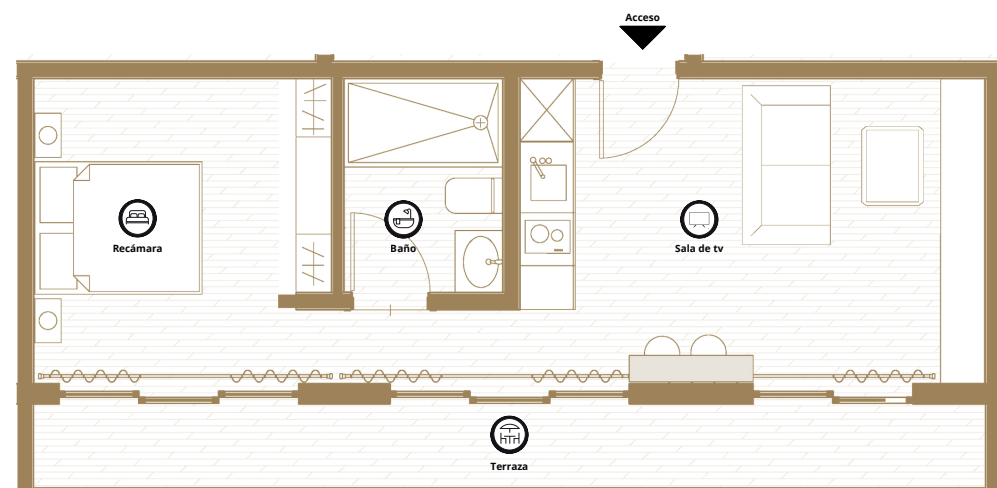
-  1 Recámara
-  1 Baño
-  3.98 m2 Terraza
-  Sala de T.V.
-  41.73 m2 Metraje










Modelo

Amare P2 203



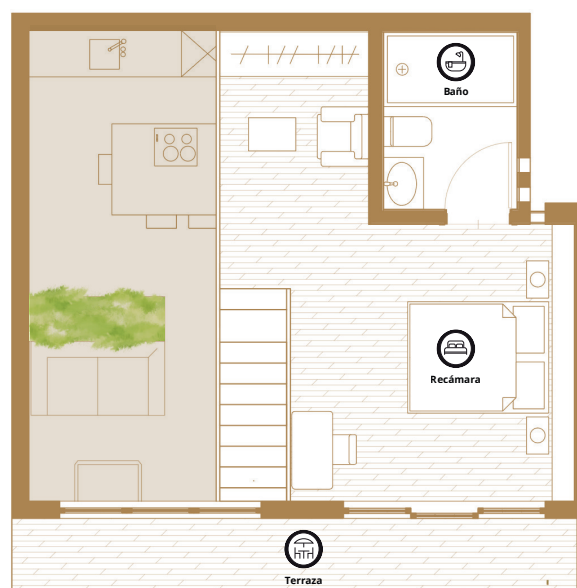
-  **1 Recámara**
-  **1 Baño**
-  **10.8 m2 Terraza**
-  **Sala de T.V.**
-  **47m2 Metraje**

Modelo

Amare PB 001



Planta Baja



Planta Alta

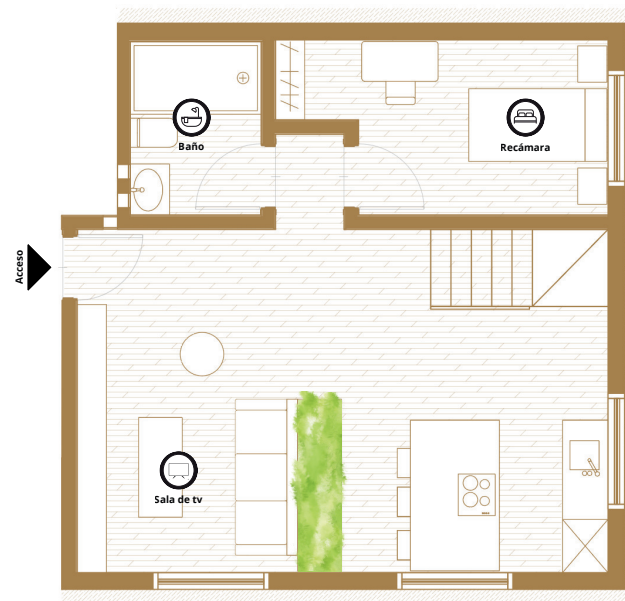
- 2 Recámaras
- 2 Baños
- 7.91 m2 Terraza
- Sala de T.V.
- 85.88 m2 Metraje



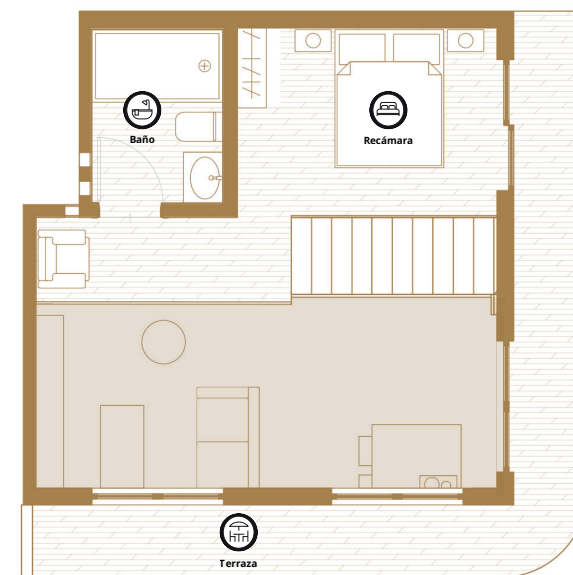
Modelo

Amare PB 002

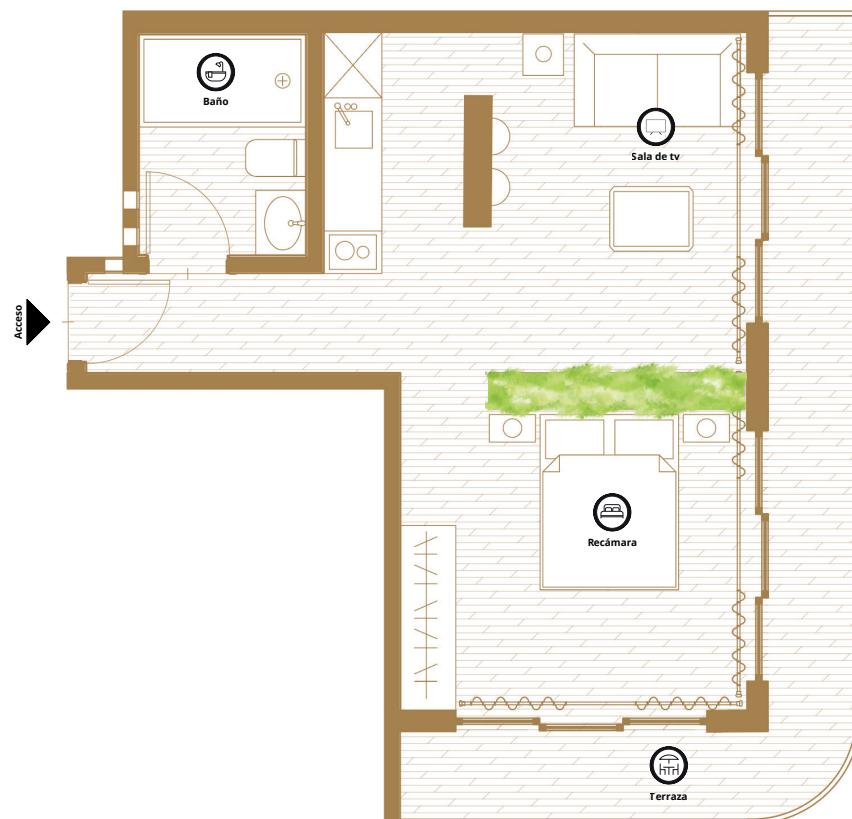
- 2 Recámaras
- 2 Baños
- 14.13 m2 Terraza
- Sala de T.V.
- 85.47 m2 Metraje



Planta Baja








Planta Alta



AMARE






Modelo
Amare P1 102

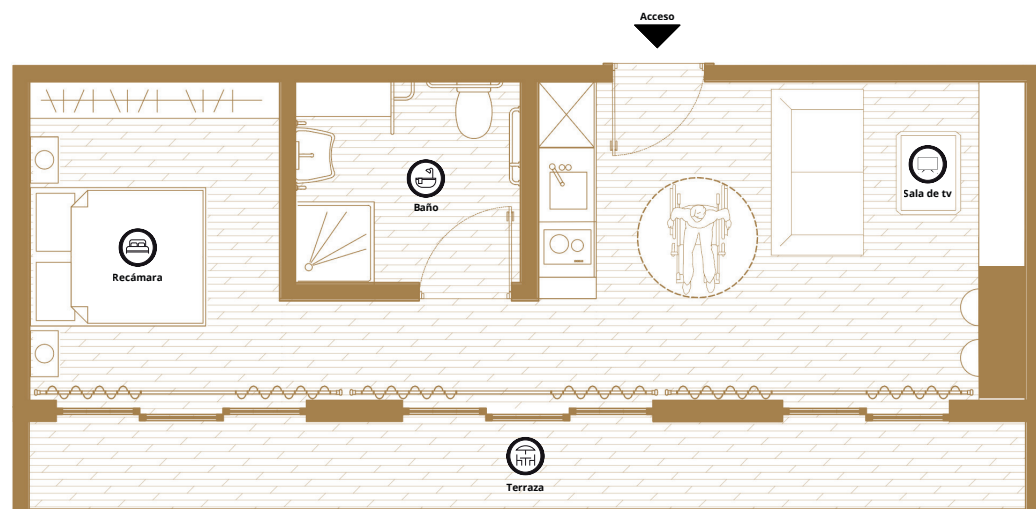
-  **1 Recámara**
-  **1 Baño**
-  **12.48 m2 Terraza**
-  **Sala de T.V.**
-  **50.42 m2 Metraje**



Modelo

Amare P1 103

-  **1 Recámara**
-  **1 Baño**
-  **10.80 m2 Terraza**
-  **Sala de T.V.**
-  **47.08 m2 Metraje**





El momento de
crecer tu inversión

es ahora.



 AMARE PLAYA

 @AMAREPLAYA

 WWW.AMAREPLAYA.COM

2025
PLAYA DEL CARMEN